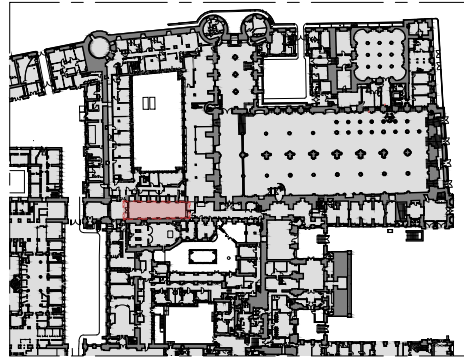
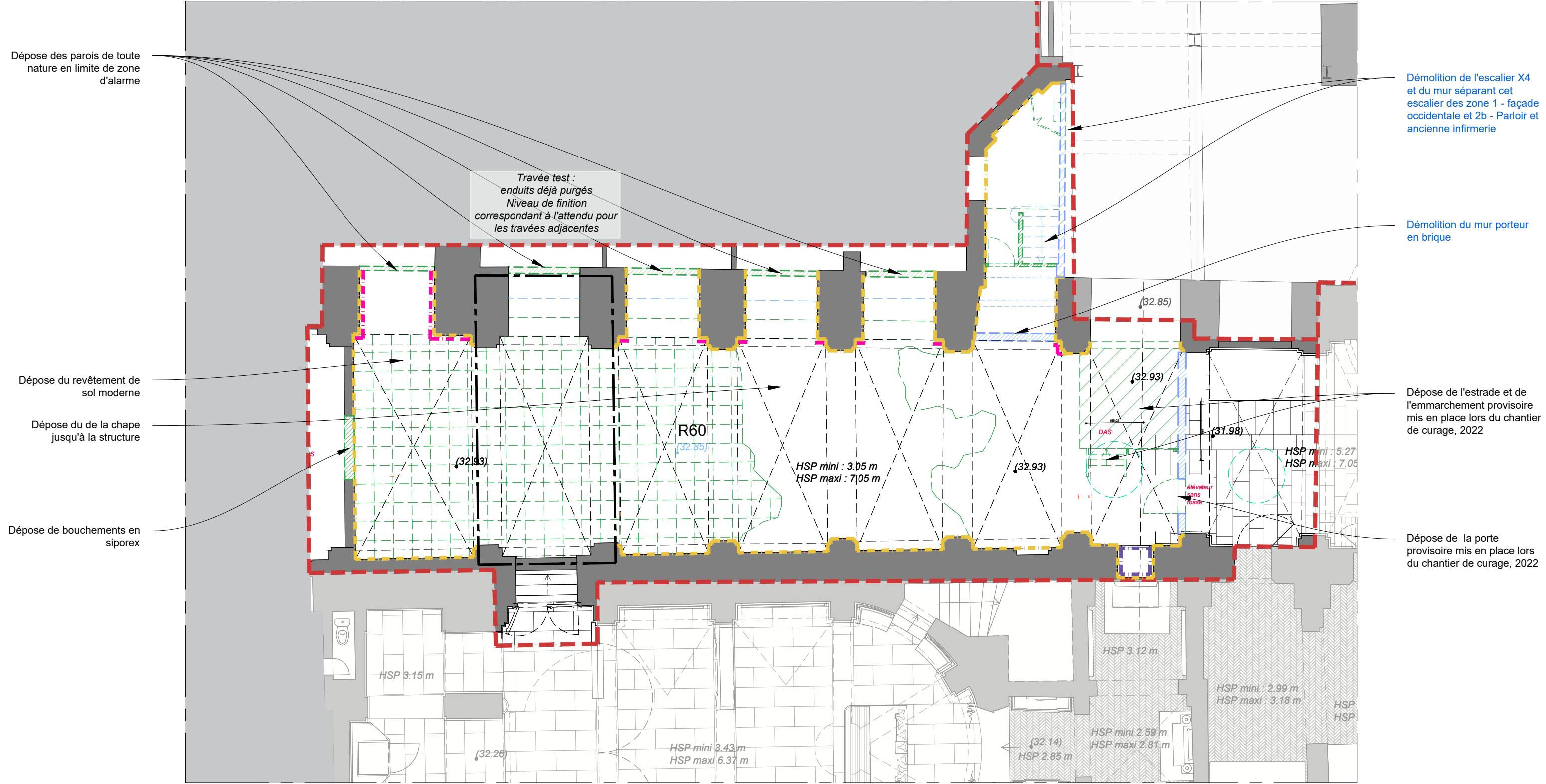


Aménagement de la zone 2b - Parloir et ancienne infirmerie - état provisoire
Plans et coupes de démolition et curage

Démolition et curage - Etat provisoire - Niveau 0
Aménagement de la zone 2b - Parloir et ancienne infirmerie

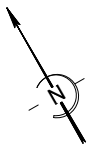


LÉGENDE :

- Contour d'opération de la TO2 du Palais de la Cité Nord
- Démolition d'ouvrages de gros oeuvre
- Démolition d'ouvrages de second oeuvre
- Purge des enduits en plafond
- Purge des enduits muraux
- Dépose de doublages
- Dépose en conservation des revêtements de sol

SCHEMAS DE PRINCIPE

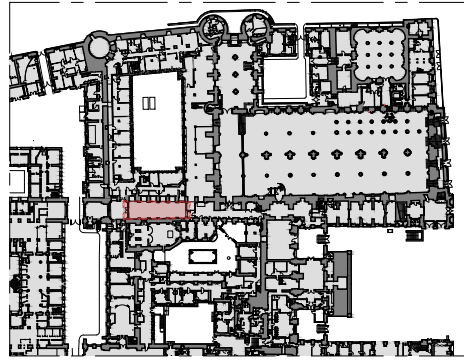
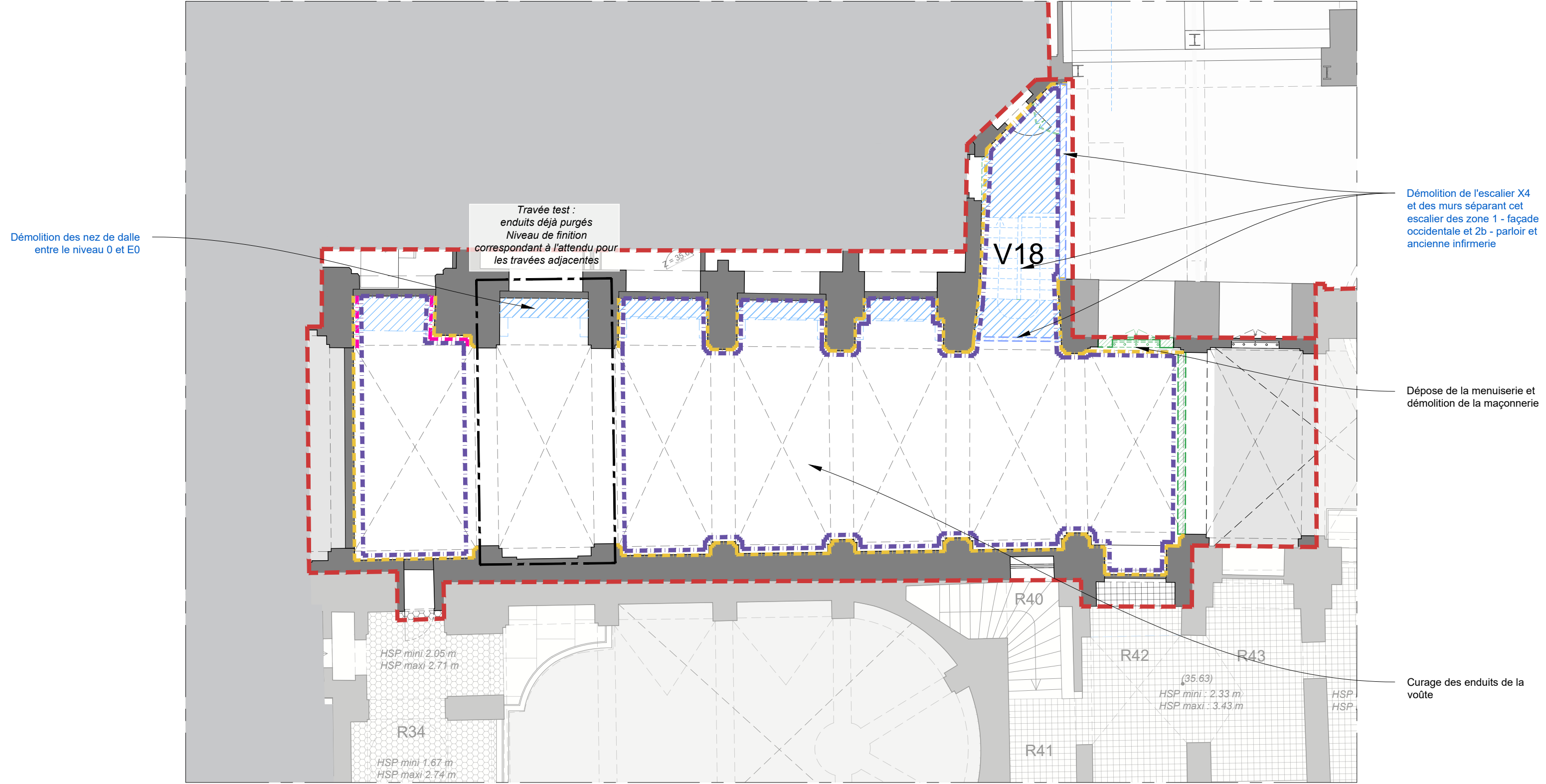
Dispositions schématiques pour indication des difficultés et des types d'ouvrages. Document à préciser par l'entrepreneur avec des relevés précis, un examen approfondi et l'établissement de documents d'exécution au moment des travaux.



DCE	75 - PARIS 1ER	PALAIS DE JUSTICE
	Restauration du Palais de la Cité nord - Opérations définitives anticipées	
		ETAT PROJETE
	Date :févr. 2025	Démolition et curage - Etat provisoire - Niveau 0
	Echelle : 1/100	
2.3.1	MOA : Centre des Monuments Nationaux	
	MOE : 2BDM Architectes - Christophe BOTTINEAU - Architecte en chef des monuments historiques	

ÉCH. 1/100 0 5 m

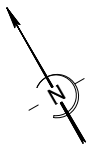
Démolition et curage - Etat provisoire - Niveau E0
Aménagement de la zone 2b - Parloir et ancienne infirmerie



- LÉGENDE :**
- Contour d'opération de la TO2 du Palais de la Cité Nord
 - Démolition d'ouvrages de gros oeuvre
 - Démolition d'ouvrages de second oeuvre
 - Purge des enduits en plafond
 - Purge des enduits muraux
 - Dépose de doublages
 - Dépose en conservation des revêtements de sol

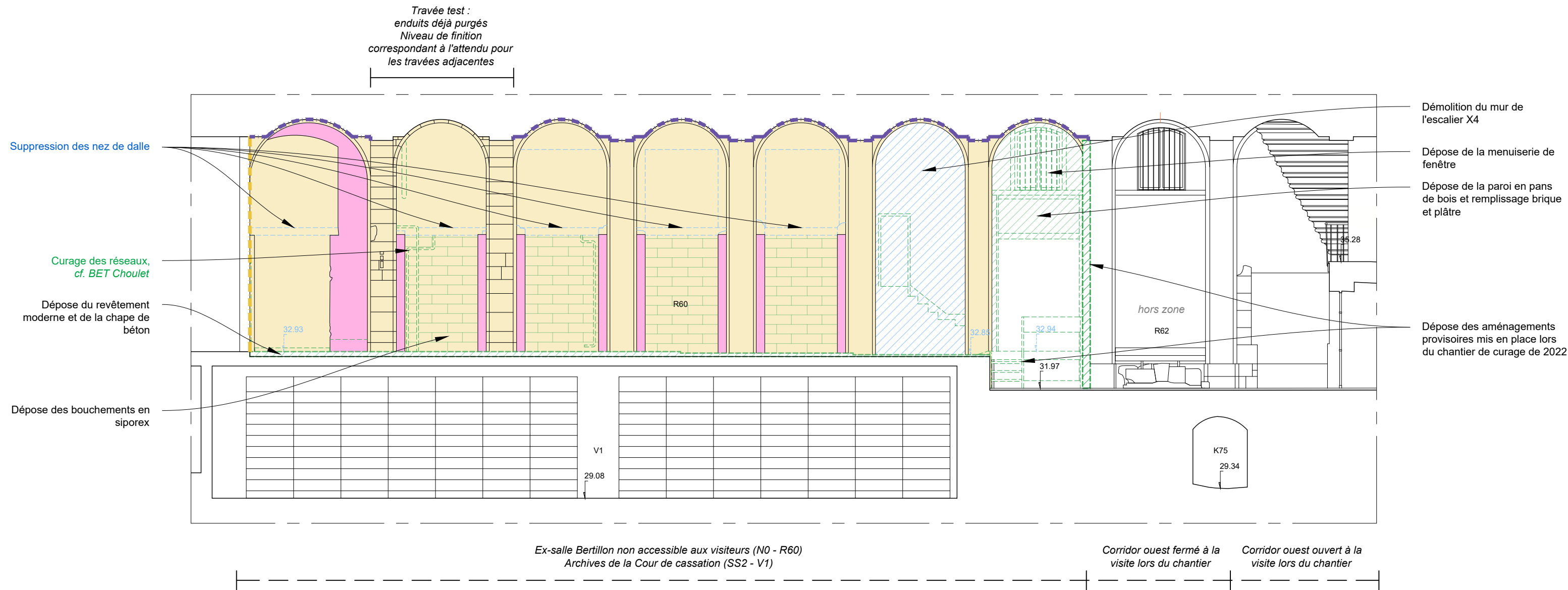
SCHEMAS DE PRINCIPE

Dispositions schématiques pour indication des difficultés et des types d'ouvrages. Document à préciser par l'entrepreneur avec des relevés précis, un examen approfondi et l'établissement de documents d'exécution au moment des travaux.



DCE	75 - PARIS 1ER	PALAIS DE JUSTICE
	Restauration du Palais de la Cité nord - Opérations définitives anticipées	
	ETAT PROJETE	
	Démolition et curage - Etat provisoire - Niveau E0	
2.3.2	Date : févr. 2025	
	Echelle : 1/100	
	MOA : Centre des Monuments Nationaux	
MOE : 2BDM Architectes - Christophe BOTTINEAU - Architecte en chef des monuments historiques		

Démolition et curage - Etat provisoire - Coupe CC'
Aménagement de la zone 2b - Parloir et ancienne infirmerie



LÉGENDE :

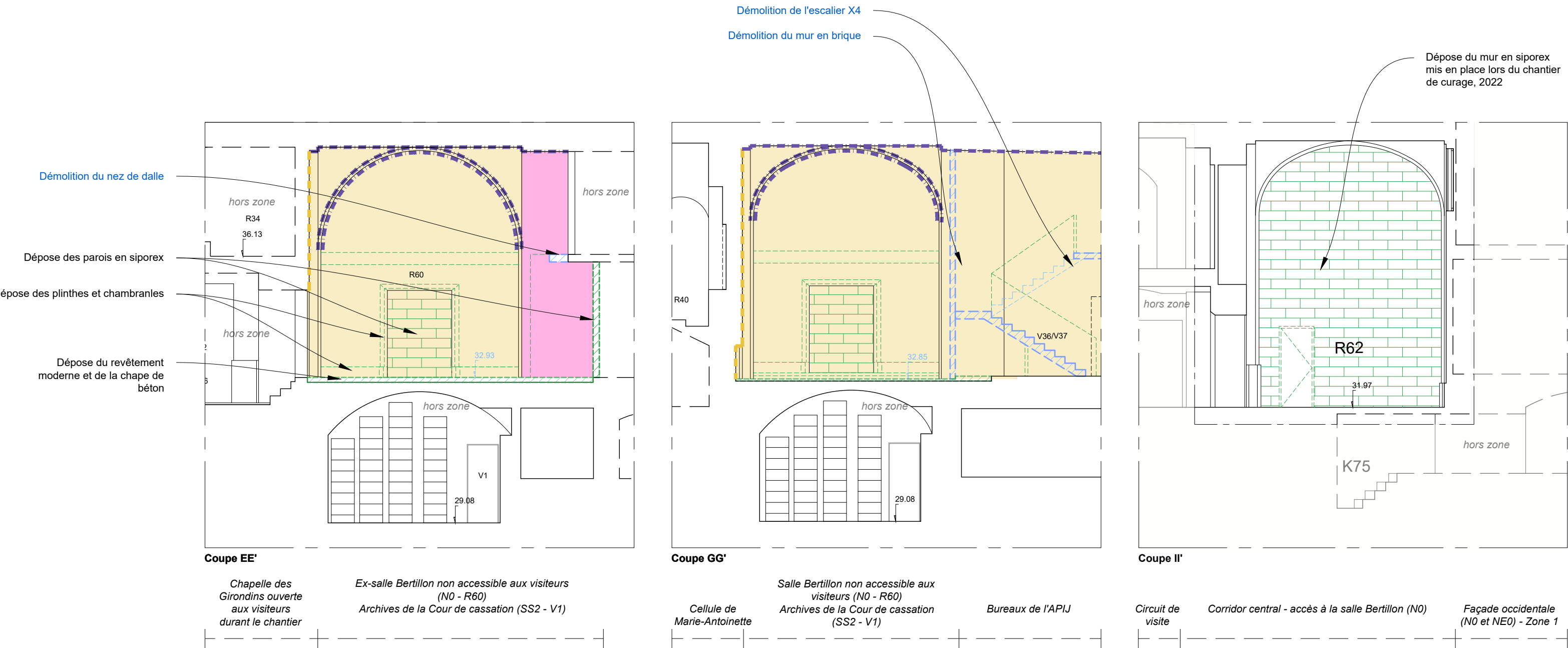
- Contour d'opération de la TO2 du Palais de la Cité Nord
- Démolition d'ouvrages de gros oeuvre
- Démolition d'ouvrages de second oeuvre
- Purge des enduits en plafond
- Purge des enduits muraux
- Dépose de doublages
- Dépose en conservation des revêtements de sol



DCE	75 - PARIS 1ER	PALAIS DE JUSTICE
	Restauration du Palais de la Cité nord - Opérations définitives anticipées	
	ETAT PROJETE	
	Démolition et curage - Etat provisoire - Coupe CC'	
2.3.3	Date :févr. 2025	MOA : Centre des Monuments Nationaux
	Echelle : 1/100	MOE : 2BDM Architectes - Christophe BOTTINEAU - Architecte en chef des monuments historiques

Démolition et curage - Etat provisoire - Coupe EE' GG' et II'

Aménagement de la zone 2b - Parloir et ancienne infirmerie



LÉGENDE :

Contour d'opération de la TO2 du Palais de la Cité Nord

Démolition d'ouvrages de gros oeuvre

Démolition d'ouvrages de second oeuvre

Purge des enduits en plafond

Purge des enduits muraux

Dépose de doublages

Dépose en conservation des revêtements de sol

ÉCH. 1/100 0 5 m



DCE	75 - PARIS 1ER	PALAIS DE JUSTICE
	Restauration du Palais de la Cité nord - Opérations définitives anticipées	
		ETAT PROJETE
	Date :févr. 2025	Démolition et curage - Etat provisoire - Coupe EE' GG' et II'
	Echelle : 1/100	
2.3.4	MOA : Centre des Monuments Nationaux	
	MOE : 2BDM Architectes - Christophe BOTTINEAU - Architecte en chef des monuments historiques	